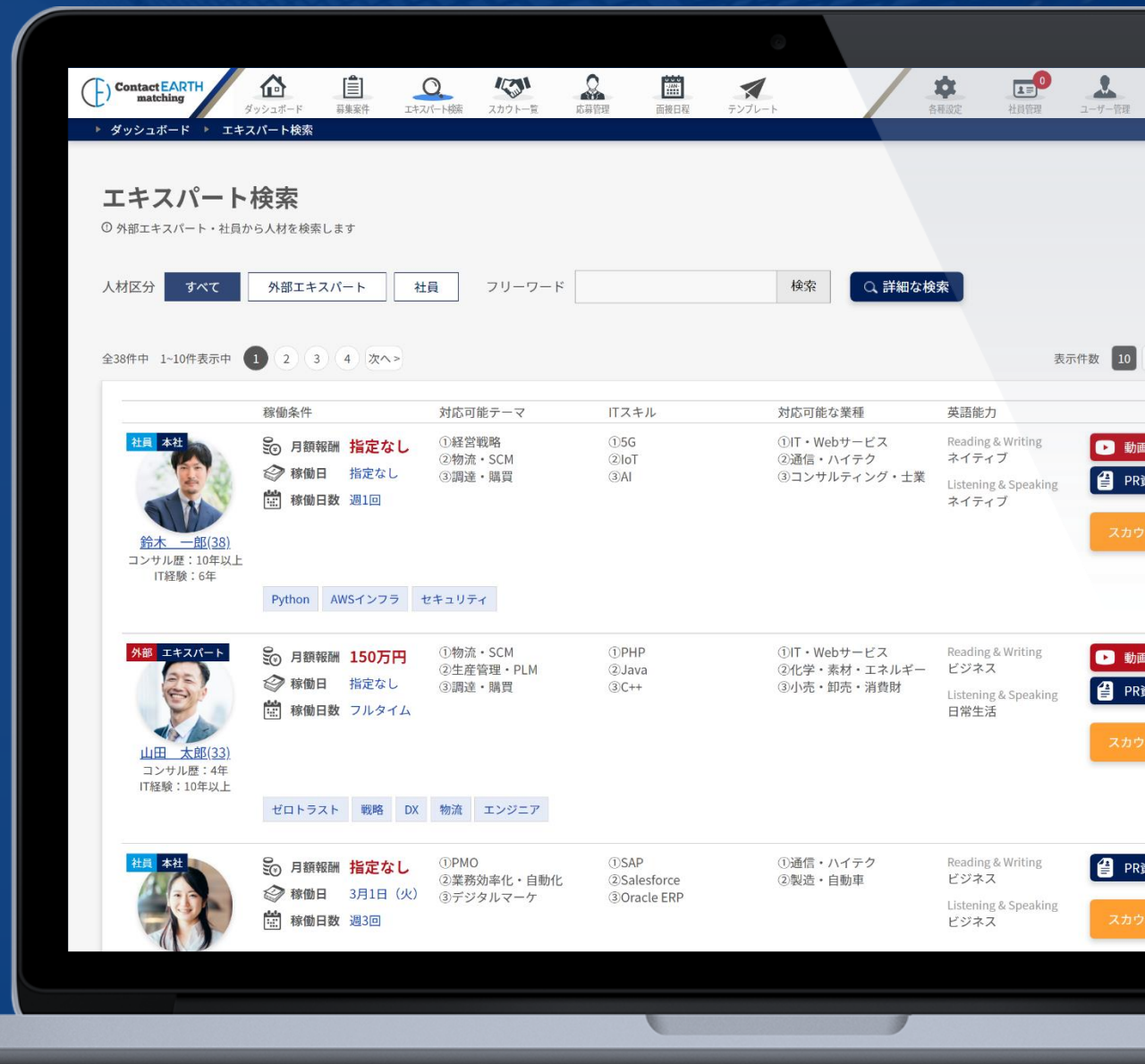


DX



センターオブエクセレンス (CoE)  
構築プラットフォーム



えいち

# 世界中の叡智をあなたの手に

私たちは、イノベーションの源泉が「人」にあると考えています。優れた叡智を持つ「人」こそが、いつの時代においても組織や社会の変革を推進してきました。

今、日本企業はデジタルトランスフォーメーション(DX)による大きな変革の必要性に迫られています。国内のデジタル人材が不足の一途を辿る中、GAFAを始めとするグローバルテック企業との競争に打ち勝つため、今こそ「人」の持つ知識・知見・経験が遅延なく発揮されなければなりません。

「人」と企業を繋ぐ——

決して簡単ではないこの取り組みに、私たちは挑戦しています。世界で活躍するグローバル人材から、社内で埋もれてしまったスペシャリストに至るまで、全ての叡智と出会えるプラットフォーム。それが私たちの「ContactEARTH」です。



# DX/IT事業の推進を阻む壁

POINT

01

## デジタル人材の不足

DX/IT事業推進には、エンジニアのみならず、ビジネスをデザインできるイノベーターの存在が不可欠です。しかしながら、こうした人材は大手のコンサルファームやSIerにおいても限定的で、幅広い業界でデジタル人材の不足が続いています※。

POINT

02

## 社内人材スキルの埋没

求める人材が社内にはいない——本当にそうでしょうか。普段異なる仕事をしている社員が、実は優れたスキルや経験を持っていることは珍しくありません。こうした「宝の持ち腐れ」が日本のDXを遅延させています。

POINT

03

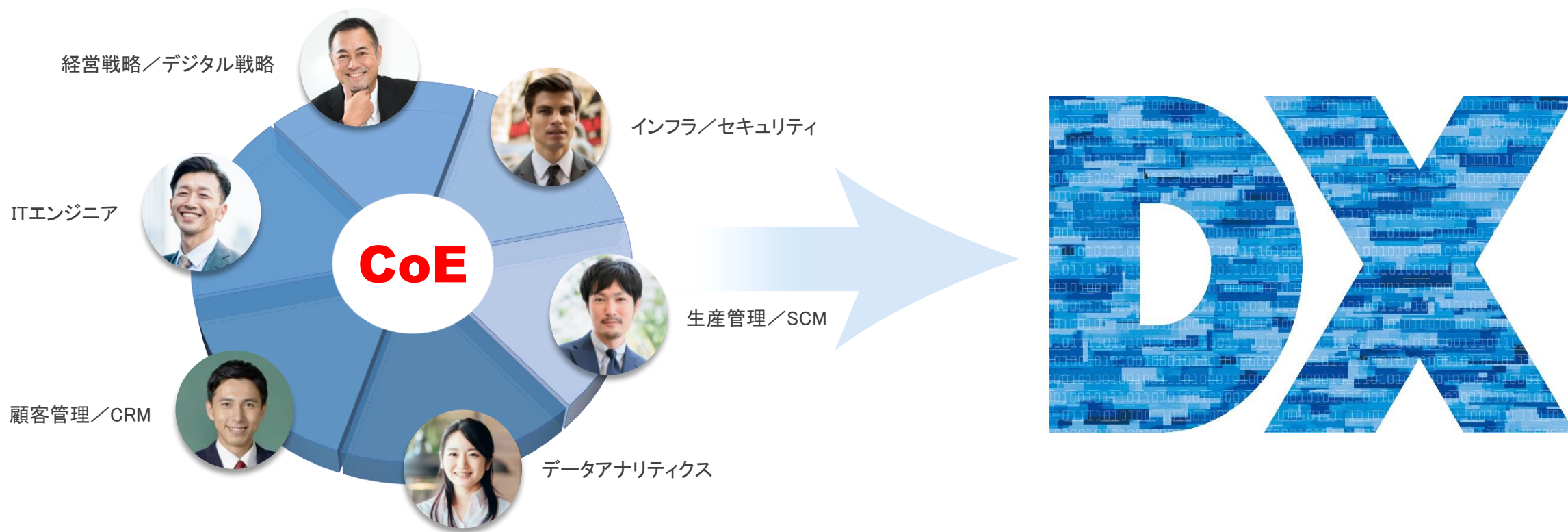
## 組織のサイロ化

組織の縦割りが進んでおり、部署間での柔軟な連携が取れなくなっています。プロジェクトをスピーディに実行していくためには、各組織のマンパワーを余らせることなく、組織横断的に有効活用していく企業努力が必要です。

※経済産業省は2030年に最大79万人が不足すると予測している

# センターオブエクセレンス (CoE) の概念

各重点分野のエキスパート集団であり、DX/IT事業の強力な推進拠点



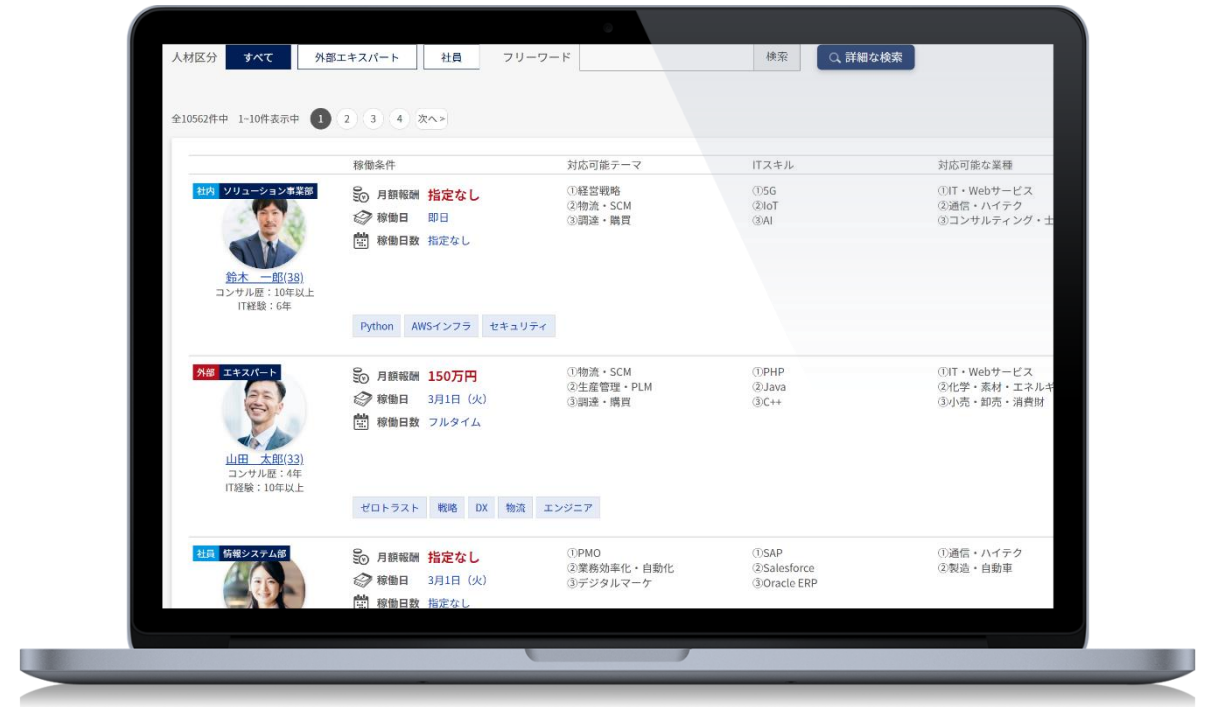
CoEを構築することで、組織横断的なプロジェクト推進とナレッジ集約を実現することが可能です

# 「コンタクトアース」 プロダクト第一弾

## 社内中・世界中のDXエキスパートと繋がるプラットフォーム



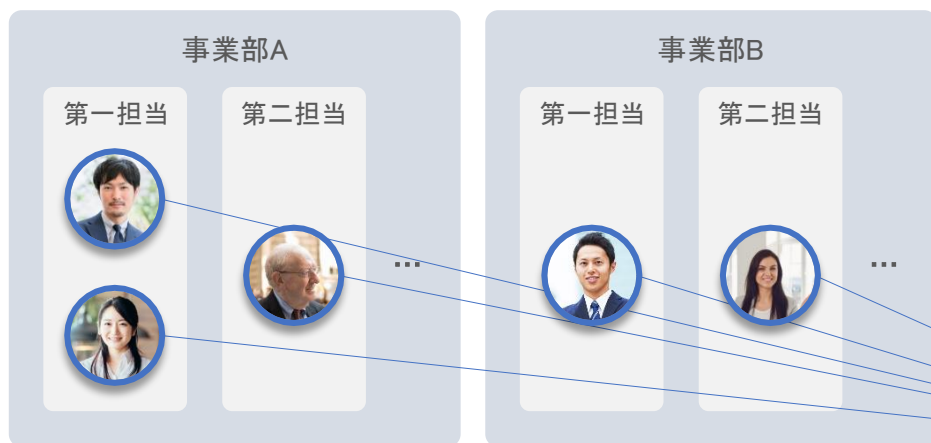
ContactEARTH matchingは、社内外のデジタル人材に直接アクセスして、  
即活用することを目指したプラットフォームサービスです。



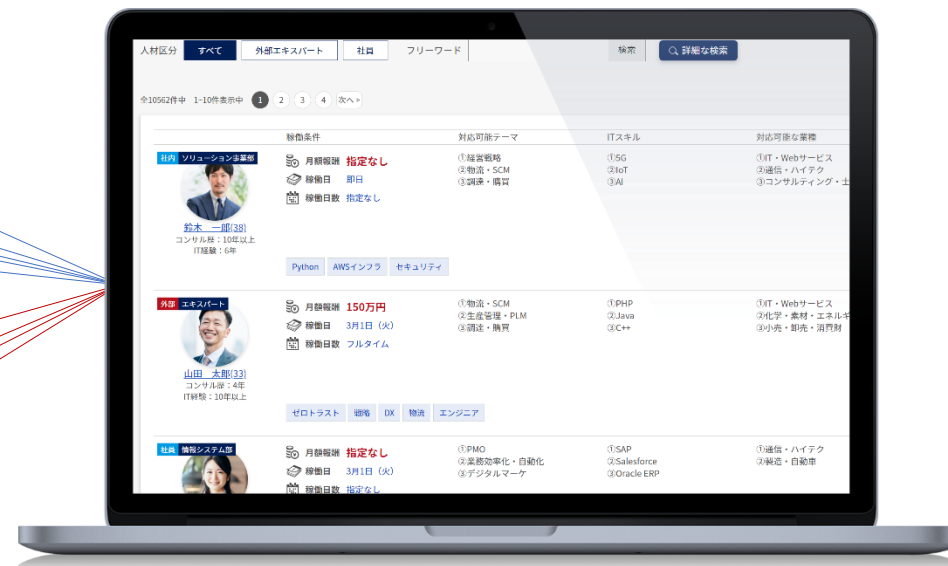
# コンタクトアースマッチングの提案

点在する人材のコンピテンシーを集約し、貴社プロジェクトを急進させることが可能

社内



すぐに見つけて即活用！



社外



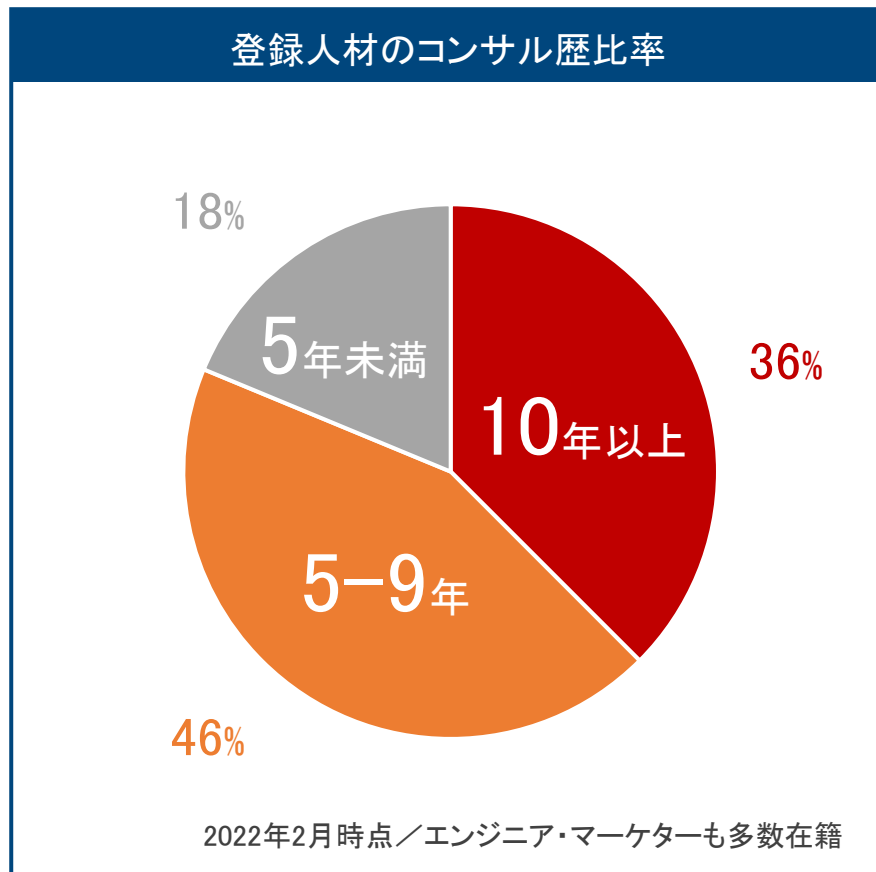
国内・海外のフリーランスおよび副業人材

# コンタクトアースマッチングの特徴


- 1 「即戦力のエキスパート」が多数登録
- 2 社員のスキルも可視化する「総合人材データベース」
- 3 案件を登録してすぐに「募集・スカウトができる」
- 4 気になる人に「直接アプローチ・交渉ができる」

# 特徴1 「即戦力のエキスパート」が多数登録

中堅クラス以上のDX即戦力人材が中心



DXに必要なスキルを網羅

 AI・ディープラーニング エキスパート	 経営戦略 エキスパート	 アップセル・クロスセル エキスパート
 デジタルマーケ エキスパート	 セキュリティ エキスパート	 組織デザイン エキスパート

...etc.

登録データベースから、自社の課題・テーマにあった領域の人材をすぐに見つけられます。



# 特徴2 社員のスキルも可視化する「総合人材データベース」

自社社員の登録により、社内のスキル人材検索も可能

## 社内・社外の人材が登録されたデータベース

The screenshot shows a search interface for a talent database. At the top, there are filters for '人材区分' (Personnel Category) with options: 'すべて' (All), '外部エキスパート' (External Expert), '社員' (Employee), and 'フリーワード' (Free Word). A search bar and a '詳細な検索' (Detailed Search) button are also present. Below the filters, it indicates '全10562件中 1-10件表示中' (Showing 1-10 items out of 10562 total). A pagination control shows '1 2 3 4 次へ>'.

所属	職種	月給報酬	指定なし	対応可能テーマ	ITスキル	対応可能な業種
社内	ソリューション事業部	月給報酬 指定なし	即日	①経営戦略 ②物流・SCM ③調達・購買	①5G ②IoT ③AI	①IT・Webサービス ②通信・ハイテク ③コンサルティング
鈴木 一郎(38) コンサル歴: 10年以上 IT経験: 6年						
Python AWSインフラ セキュリティ						
外部	エキスパート	月給報酬 150万円	3月1日(火)	①物流・SCM ②生産管理・PLM ③調達・購買	①PHP ②Java ③C++	①IT・Webサービス ②化学・素材・エネルギー ③小売・卸売・消費財
山田 太郎(33) コンサル歴: 10年以上 IT経験: 10年以上						
ゼロトラスト 戦略 DX 物流 エンジニア						
社員	情報システム部	月給報酬 指定なし	3月1日(火)	①PMO ②業務効率化・自動化 ③デジタルマーケティング	①SAP ②Salesforce ③Oracle ERP	①通信・ハイテク ②製造・自動車

## 一人一人のスキルセットや経歴が一目瞭然

The screenshot shows a detailed profile for an employee named 鈴木 一郎 (38). The profile includes a profile picture, name, age, and a '詳細' (Details) button. The 'プロフィール' (Profile) section lists: 所属事業所 (本社), 電話番号 (03-0123-4567), 生年月日 (1983年10月1日), and メールアドレス (support@contact-earth.com). The '人事決裁者' (HR Approver) section lists: 氏名 (阿良々木 恵一), 電話番号 (090-1234-5678), and メールアドレス (aragagi@saaaa.com). The '登録日数' (Registration Period) is 10日. Below this, there are tags for 'Python', 'AWSインフラ', and 'セキュリティ'.

①②③は特に得意な項目です

対応可能テーマ	ITスキル
① 経営戦略 ② 物流・SCM ③ 調達・購買 IT・デジタル戦略 営業戦略 グローバル戦略 ITリスクガバナンス	① 5G ② IoT ③ AI cloud mobile デジタルその他 SAP Salesforce Dynamics 365 GLOWA

対応可能な業種	職種
① IT・Webサービス ② 通信・ハイテク ③ コンサルティング・士業	① DXプロデューサー ② AI・機械学習エンジニア ③ プロジェクトマネージャー

過去の職務・プロジェクト経験も個別登録できるため、社員管理はもちろん、自律的キャリア開発の促進にも寄与します。

# 特徴3 案件を登録してすぐに「募集・スカウトができる」

案件を登録して、社内外から広く人材を募集することが可能

## プロジェクト概要と依頼内容を記載してすぐに登録

【自動車業界】車両搭載アプリの情報管理ワークフローシステム構築支援  
掲載期間：2021年5月15日(月)～2022年7月15日(火)

**概要**  
車両に搭載するアプリケーションソフトウェアの情報管理ワークフローシステム構築支援。初期構築から5年以上経過しており、対応年式の追加や業務改善実装言語はJAVA。

**依頼内容**  
<期待する要員像>  
①リード要員  
・作業内容に応じて工数見積を行い、WBSを作成する。  
・進捗、品質、コスト、課題等の各種管理を行い、チーム運営。  
・仕様上の課題やチーム運営上の課題が発生した場合、アクロニクスでのサポートを実施する。  
②上流要員  
・業務要件やシステム要件を把握し、必要に応じて資料を整備。  
・メンバーの設計内容に対して、要件の観点からレビューを行う。  
・要件や設計内容に応じたテスト観点の整理、テスト項目の作成。  
③技術要員  
・プログラム実装に向けた環境整備を行う。(AWS構築等)  
・実装面での技術的なサポートを実施する。

<望ましいスキルやマインド> ・システムの特性や場所をお客様ととの的確なコミュニケーションができる。  
・そのため、開発プロセスや各種管理プロセスの理解と経験。  
・課題に対する対応策や改善策を積極的に提案するマインド。

**応募条件**

人材区分	特に問わない
対応可能な業種	希望 製造・自動車
対応可能なテーマ	特に問わない
ITスキル	必須 Java
職種	希望 ITコンサルタント アプリケーションエンジニア
フェーズ	必須 要件定義 システム設計・開発
コンサル経験	5年以上
IT経験	必須 5年
英語能力	特に問わない
資格	特に問わない
月額報酬	希望 150万円
稼働日	希望 7月1日(月) ※案件の参加開始日付
稼働日数	必須 フルタイム ※選定の案件の参加割合
応募条件備考	開始日：前後可能 作業場所：基本リモート、適宜出社 稼働率：100% 単価：100-150万 (※ご経験に応じて相談させていただきます)

募集人数 2人 案件の期間 2021年7月1日(月)～  
担当事業所 本社 担当者 安倍太郎 (メイン) [担当名の変更](#)

## 案件登録したら気になる人材をスカウト！

**プロフィール**

田中亮太 (52)

住所 〒260-0044  
千葉県千葉市中央区  
最寄り駅：西千葉

コンサル歴：6年 IT経験：10年以上

月額報酬 130万円 稼働日 7月1日(月) 稼働日数 フルタイム

戦略的管理会計 統合SCM戦略

①②③は特に得意な項目です

**対応可能テーマ**

- ① 財務・税務・会計
- ② 監査・内部統制
- ③ 物流・SCM
- 中計・事業計画策定
- グローバル戦略
- 企業・事業再生
- データドリブン・BI
- データ&アナリティクス
- リスク&ガバナンス
- 業務効率化・自動化

**ITスキル**

- ① Java
- ② プロジェクトマネージャー
- ③ 要件定義

[スカウト](#)

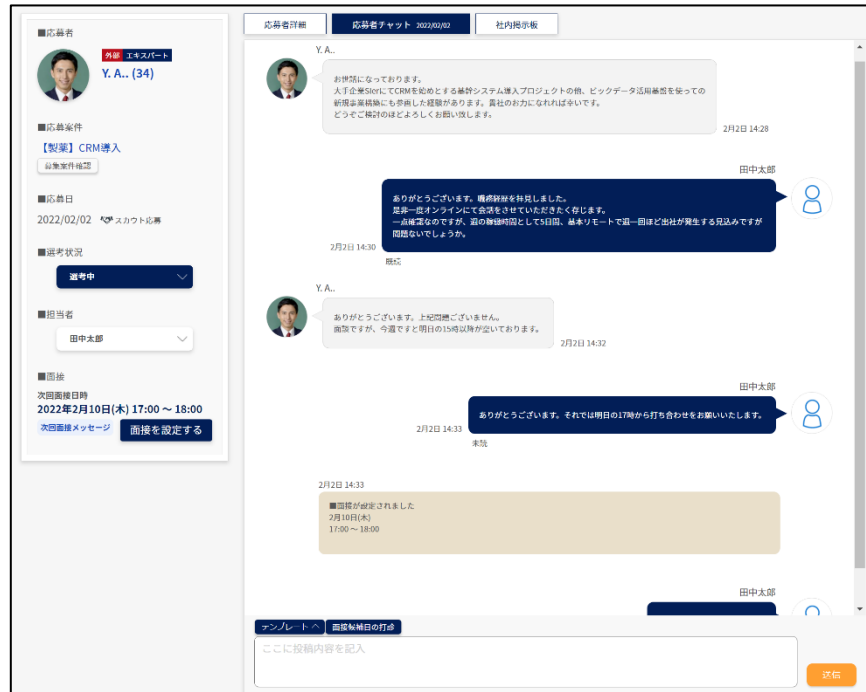
スカウトすると候補者と直接チャットすることが可能

案件は並行して何件でも登録可能。案件毎にエキスパートへスカウトを送ることができます。

# 特徴4 気になる人に「直接アプローチ・交渉ができる」

専用のチャットルームで、社内外のエキスパートと個別にやり取りすることが可能

## 候補者とのチャットでスキルや条件を直接確認



## 弊社が条件の最終調整と契約をフルサポート



ステータスを「採用」に変更後、  
運営が個別にサポートします



業界最低水準(当社調べ)の20%マージンで仲介サポートいたします

WEBミーティング機能も搭載しているため、候補者の人柄や能力をスピーディに判断できます。

# コンタクトアースマッチング価格表

プラン	企業ユーザー アカウント数上限 (※1)	初期費 (税別)	基本月額費 (税別)	+	社外エキスパート 採用時の手数料
エコノミー	3名	10万円	8万円		
スタンダード	10名	10万円	15万円		
アドバンス	25名	10万円	25万円		
プレミアム	50名	10万円	40万円		
カスタマイズ	51名以上	(別途お見積)	(別途お見積)		20% (※2)

※1: 企業ユーザーとは、案件登録・スカウトを行ったり、社内外の人材データベースを閲覧する権限を持ったアカウントを指します。

※2: 例) 月150万円で契約する場合、120万円が社外エキスパートの報酬、30万円が弊社の受け取る額になります。

社内データベースに登録できる社員数は**無制限**です

全てのプランで、「社内データベース活用」、「案件登録」、「社外エキスパートのスカウト」を無制限でご利用いただけます。

# サポート体制

## クイックスタートガイド

コンタクトアースマッチングの画面をお見せしながら、基本的な操作や実務で使える活用方法をご案内させていただきます。ユーザーとして操作を行う皆様にご参加を推奨しております。



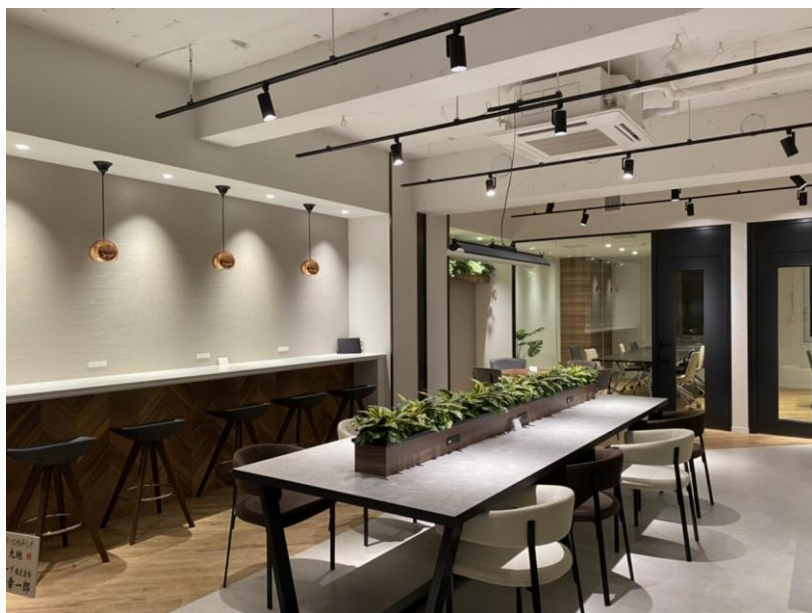
## スポットサポート

疑問点やご不明点な点がある際はいつでもスタッフにご相談いただけます。また、お客様の目的に合った活用Tipsや、他ユーザーの活用方法についても適宜ご案内することが可能です。



# STC Strategy Tec Consulting

## 会社概要



社名

株式会社ストラテジーテック・コンサルティング

代表取締役

三浦 大地

設立

2019年11月1日

資本金

40,000,000円

事業内容

戦略・ITコンサルティング、ContactEARTHの開発・運営 等

所在地

東京

グループ関連子会社

株式会社エス・アイ・ピー、イノベーションガレージ株式会社

## お問い合わせ先

---



[support@contact-earth.com](mailto:support@contact-earth.com)



0120-059-428 (対応時間: 平日 9:30~18:30)



Strategy Tec  
Consulting